

Amilo Flux

Gamme domestique



AMILO Flux de la gamme "Y" sont destinés aux réseaux domestiques de petite puissance. Ils sont conçus pour protéger les circuits fermés de production de chaleur (< 30 kW) ou de froid (< 10 kW).



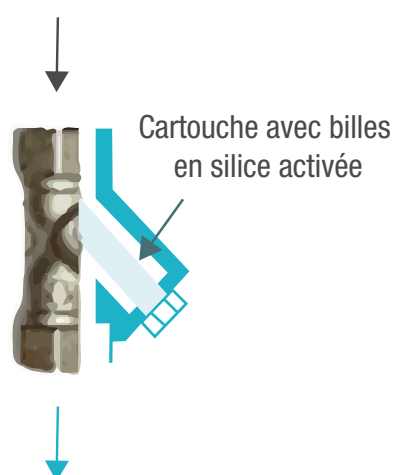
Ils sont efficaces contre tous les type de boues : boues organiques (bactéries et algues) et corrosion.

Les réseaux climatiques sont protégés définitivement sans recours aux produits chimiques.

Données techniques

Références	Diamètre de raccordement		Type de raccordement	Poids	Longueur	Largeur	Longueur droite minimum avant et après (en mm)	Débit en m ³ /h à 0,05 bar de perte de charge (données indicatives)
	mm	pouces		kg	mm	mm		
Y20	20	3/4"	vis	0,25	70	70	300	1,2
Y25	25	1"	vis	0,45	90	80	300	2,5

Eau à traiter



Eau traitée

Caractéristiques techniques

- Fabrication française, 
- Cartouche avec billes en silice activée, INOX V2A

Plages de fonctionnement

- Pas de débit minimum
- Plage de température : de 5 °C à 80 °C
- Pression d'épreuve 10 bars

Entretien et maintenance

- Zéro intervention sur l'appareil
- Zéro consommable

Pour tout devis ou renseignement, contactez-nous

www.amilo.earth

AMILO Flux

Fiche technique Y20 - domestique



Diamètre de raccordement	20 mm
Type de raccord	Vis
Poids	0,25 Kg
Longueur	70 mm
Diamètre	Ø 70 mm
Débit en m³/h (donnée indicative)	1,2 m ³ /h
Longueur droite minimum avant et après AMILO Flux	300 mm

Caractéristiques techniques

- Fabrication française,
- Cartouche avec billes en silice activée, INOX V2A



Plages de fonctionnement

- Pas de débit minimum
- Plage de température : de 5 °C à 80 °C
- Pression d'épreuve 10 bars

Entretien et maintenance

- Zéro intervention sur l'appareil
- Zéro consommable

Pour tout devis ou renseignement, contactez-nous



AMILO Flux

Fiche technique Y25 - domestique



Diamètre de raccordement	25 mm – 1''
Type de raccord	Vis
Poids	0,45 Kg
Longueur	90 mm
Diamètre	Ø 80 mm
Débit en m3/h (donnée indicative)	2,5 m3/h
Longueur droite minimum avant et après AMILO Flux	300 mm

Caractéristiques techniques

- Fabrication française,
- Cartouche avec billes en silice activée, INOX V2A

Plages de fonctionnement

- Pas de débit minimum
- Plage de température : de 5 °C à 80 °C
- Pression d'épreuve 10 bars

Entretien et maintenance

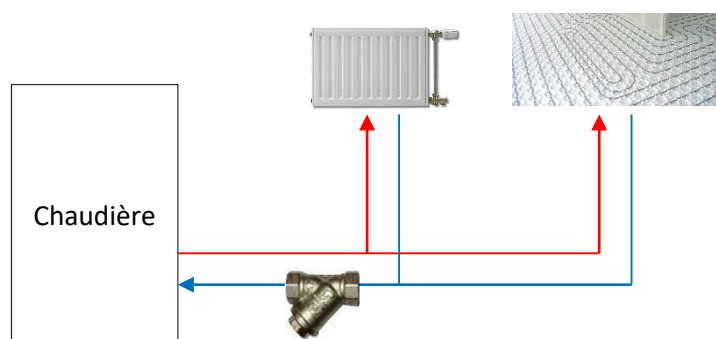
- Zéro intervention sur l'appareil
- Zéro consommable



Pour tout devis ou renseignement, contactez-nous

AMILO Flux

Schéma de principe – réseau domestique



Précautions d'installation

Avant l'installation

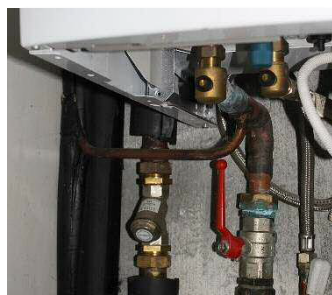
- Vérification globale du bon fonctionnement de l'installation (fuites, vase d'expansion, purgeurs, mise à la terre...)
- Vérification du niveau d'embouage de l'installation

Consignes d'installation

- Pose des Y20 et Y25 à 30 cm de tout appareil électrique (chaudière, moteur d'électroménager,...) et de tout câble électrique
 - Montage possible en position verticale, horizontale ou oblique
 - Prévoir une portion droite de canalisation de 30 cm avant et après afin que le fluide circule sans turbulence.
 - Respecter le sens de montage : flèche sur l'appareil.
 - Pose hors gel
 - Aucun produit de traitement ne doit être ajouté
- Détails dans la notice jointe à l'appareil

Entretien et maintenance

- AMILO Flux ne nécessite ni entretien ni maintenance.
- Possibilité de faire réaliser une analyse d'eau « domestique » par nos services.



Copyright AMILO 2020

Pour tout devis ou renseignement, contactez-nous

www.amilo.earth